

いつかマスクが不要な日常を…

新型コロナウイルスワクチン
大規模&集団接種のための移動手段等活用のご提案

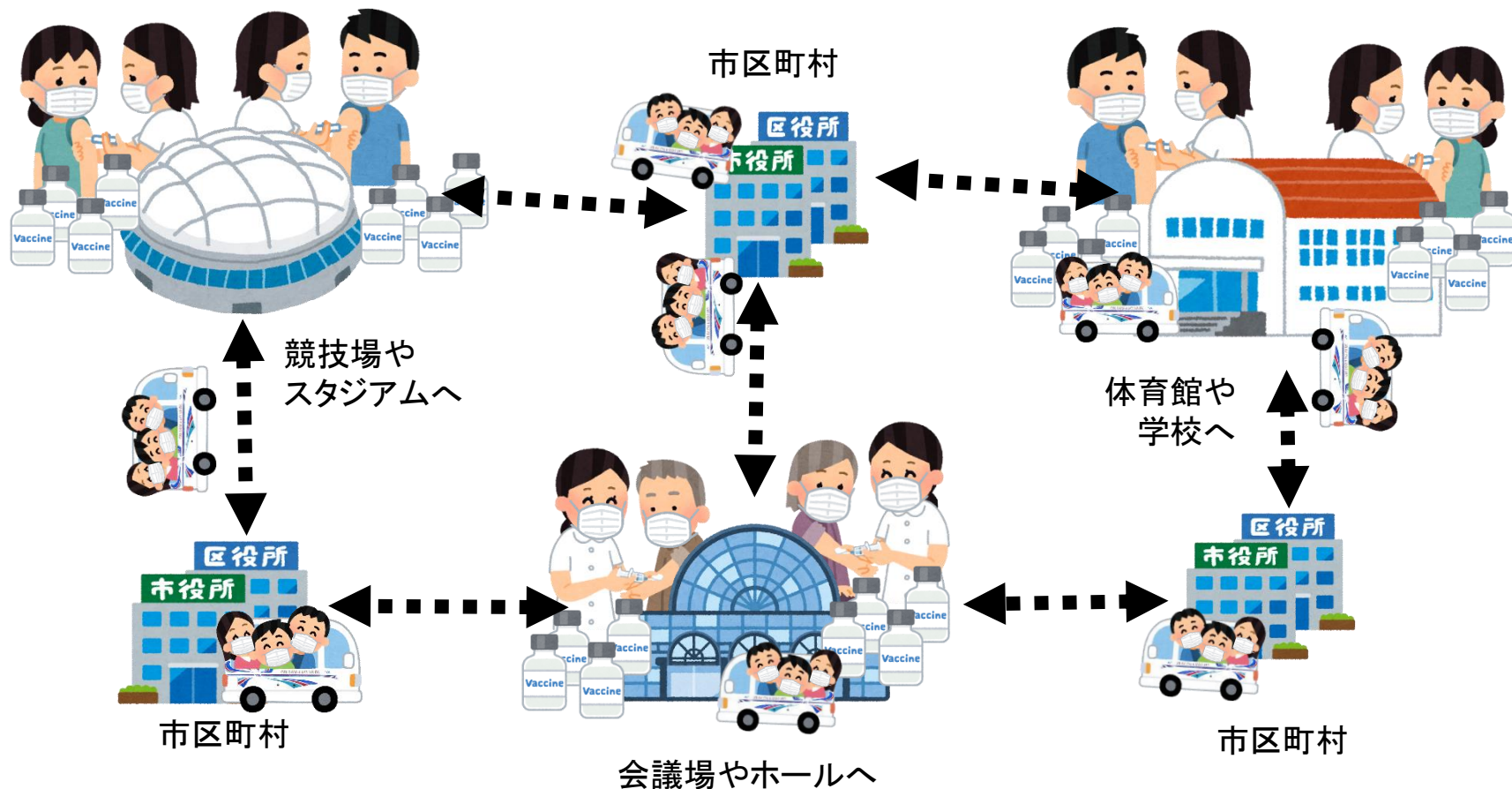


名鉄観光バス株式会社



被接種者の交通手段として

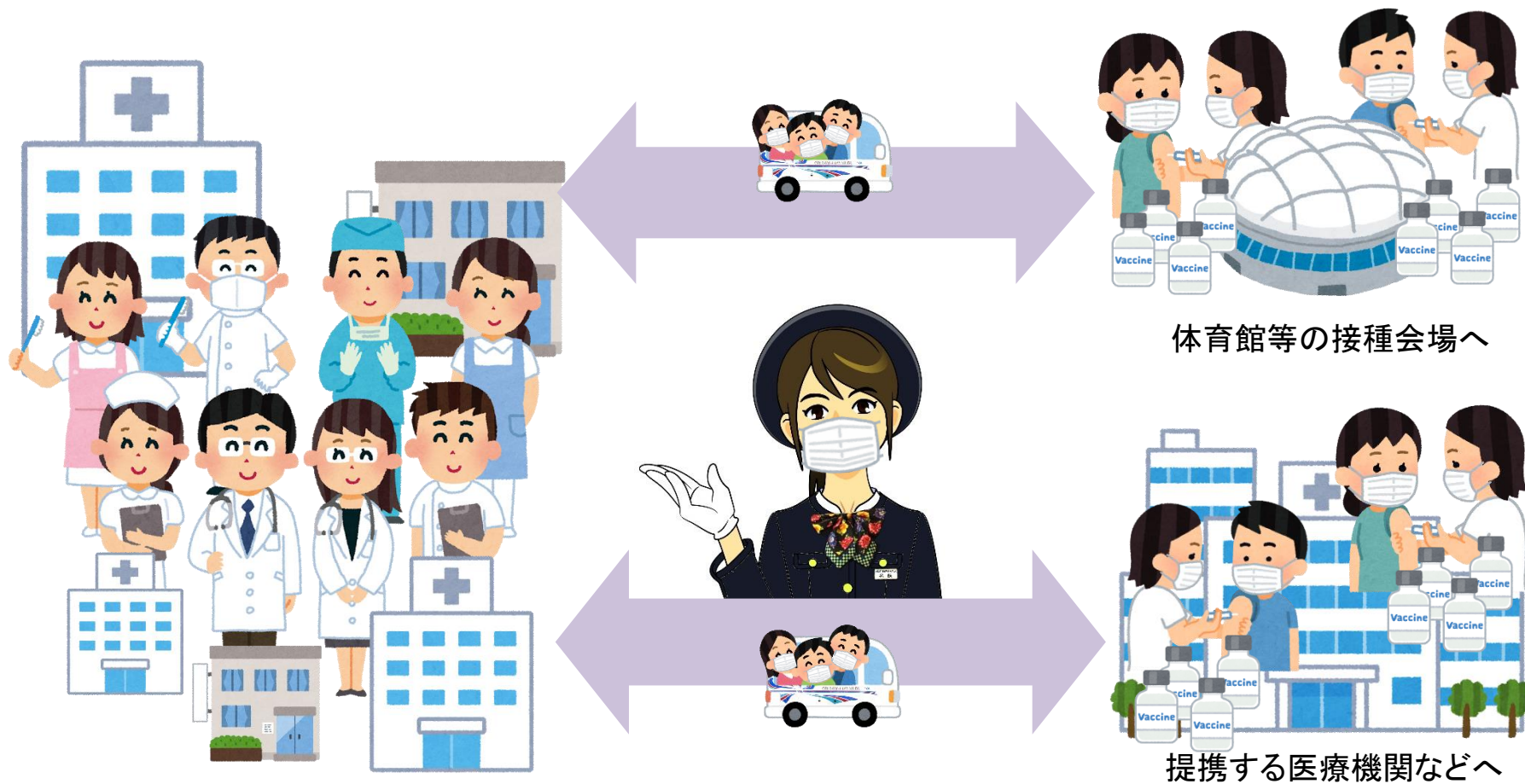
ワクチン接種を受ける方々の接種会場への足としての活用



市区町村各地(ご指定場所)から大規模会場への交通手段としてのご活用・・・シャトル便での運行も可能

医療従事者・係員の交通手段

ワクチン接種に携わる医療従事者や現地スタッフの移動手段



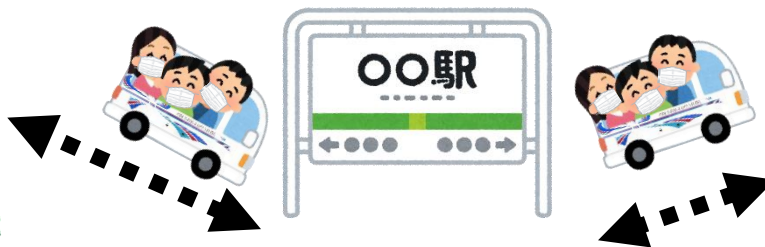
各医療機関や最寄駅など(ご指定場所)から接種会場への交通手段として・・・複数箇所の経由もご相談ください

学校・企業単位での交通手段

学校・寮・事業所などから接種会場までの移動手段



学校・寮や支店・営業所等



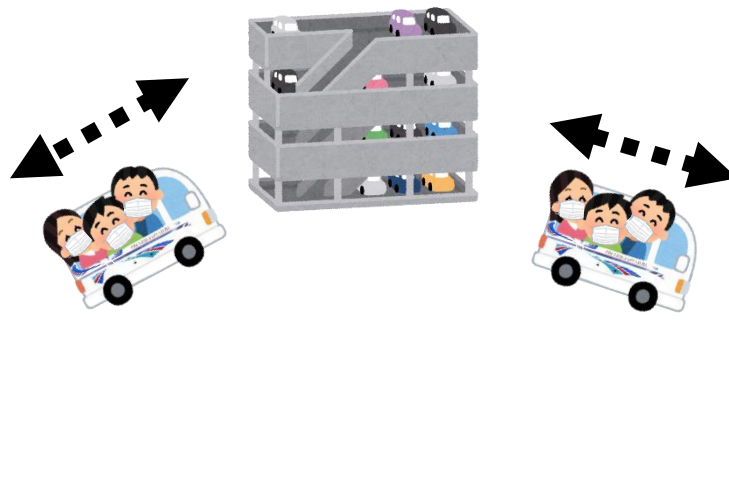
駅などを経由(パーク&ライド等)



大学や本社などの接種会場



学校や企業単位での集団接種の交通手段として、自家用車を併用したパーク&ライドも有効



当社の感染防止対策

貸切バスにおける感染防止ガイドラインに沿った取り組み

- ・乗務員は出勤時に健康チェック(検温・風邪症状の有無報告および確認)を行います。
- ・乗務員はマスク着用、手洗い励行等の感染予防対策を確実に実施しています。
- ・手指消毒液をバス車内に常備しています。 ※バスへの乗降時にご利用ください。
- ・強制換気機能装備のほか窓が開閉可能なバスで運行いたします。
- ・運行終了時に車内消毒を徹底しています。
- ・プラズマクラスターイオン発生器を全車両に搭載、車内の空気を浄化します。
- ・飛沫防止シートを運転席後部に設置しています。

ご利用車両および車内装備

大型、リフト付、中型などご要望に応じた車両をお選びいただけます。



衝突被害軽減ブレーキ

ミリ波レーダーで前方を検知・分析し、危険が迫ると、警報音が鳴動し注意を促し、追突の可能性が高くなると、さらに自動ブレーキを作動させます。



最前列3点式シートベルト

万一の事故で被害の大きい最前列は、3点式シートベルトでしっかり守ります。



リボン 55J

フルフラットフロア

車内移動の際のつまづき・転倒を防止するため、客席スペースはフルフラットになっています。



3枚トランクルーム

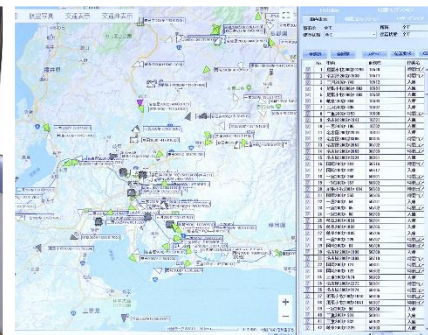
通常2枚のトランクルームを3枚に拡張し、大荷物も重ねず置ける広いトランクを実現しました。



衝突被害軽減ブレーキ・ドライブレコーダー・フルフラットフロア(日野車両)等安全・快適装備を搭載



運転席後部の飛沫防止パネル



リフト付き車両には車いすにて最大4台までご乗車いただけます。バスの位置情報を営業所で補足しています。

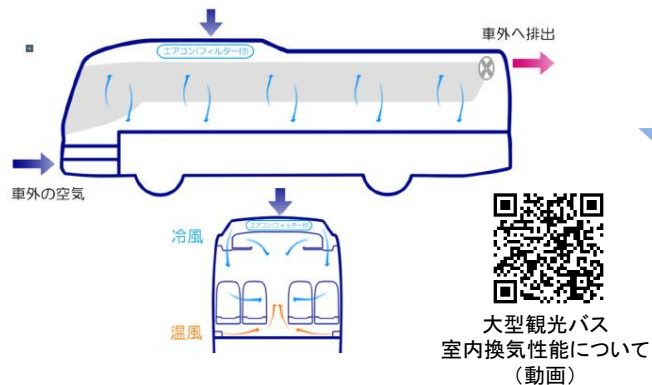


大型車と同レベルの安全装備を備えた中型車両をラインナップ

観光バスの換気性能

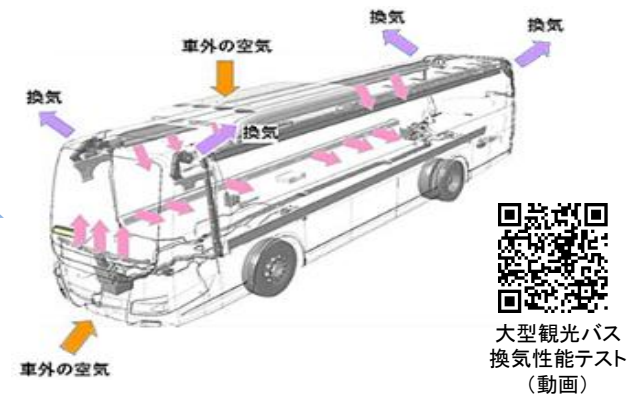
観光バスは優れた換気性能を備えた乗り物です


運行中は、エアコンを常時外気導入固定モードで運転することにより車内換気を実施し、車内の空気をおよそ5分で入れ替えしています。



 **HINO** 日野自動車セレガ

車内の空気は
約5分で循環



 **FUSO** 三菱ふそうトラックバス
エアロエース

車両前方と屋根上のエアコンから新鮮な空気を取り入れることにより、およそ5分で車内の空気を入れ替えます。

安心・安全をモットーに信頼のトップブランドを目指す名古屋鉄道グループ

●会社名 名鉄観光バス株式会社

公式サイトURL <http://www.meitetsu-kankobus.co.jp>

主な事業:貸切バス事業、旅行業



●保有車両数 213両（令和3年6月1日現在）

大型55人乗り、60人乗り、44人乗りのほかリフト付き車両や
中型27人乗り車両など多彩な車両を保有



●事業所 愛知県・岐阜県・三重県下に8箇所の営業所

岡崎営業所、豊田営業所、刈谷営業所、
名古屋営業所、春日井営業所、一宮営業所、
岐阜営業所、四日市営業所



●特 色 大規模輸送に関わる経験とノウハウ

- ・主要駅から企業展等催事会場へのシャトルバス運行
- ・サミット、国際会議にかかるシャトルバス運行
- ・一団体100両超、4000人規模の大規模教育旅行を運行
- ・ラグビーW杯会場への学生輸送を運行 等々





最後までご覧いただきありがとうございました。
今後のワクチン接種の状況変化に応じて、様々なご要望にお応えいたします。

お問合せ ご用命は以下までお願いいたします。

名鉄観光バス株式会社 バス営業部

E-mail : busorder@meitetsu-kankobus.co.jp

TEL 052-228-8008 FAX 052-228-8007

営業時間：平日 9:00～18:00