

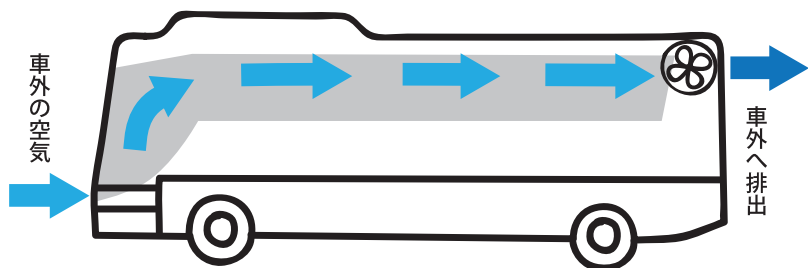
貸切バス

は換気が優れた乗り物です

感染予防対策も万全な貸切バスで出かけましょう

感染予防を徹底いたします。ご協力をお願いします

バスは換気が優れています



*約5分で車内の空気を入れ替えることができます

通常通り座席をご使用いただけます



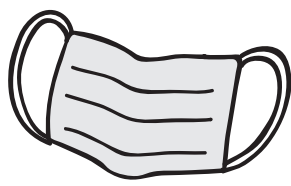
乗務員は体温チェックや手指消毒等を確実に実施しております



お客様の乗車前に消毒作業を済ませています



皆さまにご安心してご乗車いただけるようご協力をお願いします



車内ではマスクの着用をお願いいたします



大声での会話はお控えいただきますようお願いいたします。また、飲食（特に飲酒）及びカラオケもご遠慮ください



車内のゴミはエチケット袋に入れてお持ち帰りください

貸切バスにおける **新型コロナウイルス**
対応ガイドライン を日本バス協会、日本
旅行業協会、全国旅行業協会と共同で公表しました

本ガイドラインは、新型コロナウイルスの感染防止対策に係る最新の専門家の知見、利用者の要望、事業者側の受入環境等を踏まえて、必要な見直しを行ってまいります。

★ガイドラインの内容については下記のURLでご覧になれます

<http://www.bus.or.jp/covid-19/>

貸切バスの感染予防対策

に関する



～安心して利用いただける貸切バスのガイドライン～

Q1 貸切バスの車内は密で危険じゃないの？
換気は大丈夫？座席は空けなきゃダメなの？

A1



貸切バスは、換気が優れた乗り物です。エアコンの外気導入モード機能を使うことにより、窓を開けなくても約5分で車内の空気を入れ替えることができます。マスク着用と手指消毒にご協力いただいたうえで、通常通り座席ごとにご乗車ください。

Q2 貸切バスは色々な人が利用するけど、どのように消毒しているの？

A2

消毒液を常備し、手すり等のお客様が手を触れる箇所を消毒しています。帰庫後、チェックリストに基づきシート周辺・荷物棚・カーテン等について、消毒液による拭き取りと噴霧を実施しています。



Q3 運転手さんやガイドさんはどんな感染予防をしているの？

A3



乗務員は、毎日、体温測定や風邪の症状の有無など健康チェックしてから乗務しています。もちろん、マスク着用と手指消毒を確実に実施しています。ガイドはお客様に飛沫を飛ばさないために、可能な限り前方を向いてアナウンスを行います。

Q4 貸切バスを利用する際、感染予防で私たちが気を付けることはありますか？

A4

お客様には、乗務員同様にマスク着用と手指消毒にご協力いただきます。また、車内では飛沫感染の防止のため、できるだけ会話と飲食を控えていただき、飲酒、大声での会話、カラオケの利用及びサロン席での飲食・歓談はご遠慮ください。また、ゴミは、エチケット袋に入れ、お持ち帰りいただきますようお願いいたします。なお、出発前に発熱や感染が疑われる症状がある方のご乗車はご遠慮ください。



Q5 乗客の荷物をトランクより出し入れする際にも感染予防をしているの？

A5



乗務員は荷物を出し入れする際はマスクを着用し、終了後には手指消毒を徹底しています。